

参数规格

通用参数

尺寸 (宽 x 高 x 厚)	348*277*114 mm (13.7*10.9*4.5in)
重量	约 6.09 kg (含 1 块电池)
屏幕尺寸	11.6 英寸 (1920*1080)
触屏技术	电容
工作温度	-10°-45°C (14°-113°F)
存储温度	-10°-60°C (14°-140°F) (内装电池)
冷却风扇	2
操作湿度	最大 70% 在 45°C (113°F) 不冷却
电池运行时间	2节电池运行5小时
硬盘容量	250 GB SSD (可扩展到1T)
USB 3.0	2
无线连接	有
视频输出	Mini DP
PA 通道	有

TFM / FMC

TFM / FMC 功能	TFM / FMC
脉冲接收器	64:128
位数	16
平行多模式全聚焦方式 TFM	是
平行 PA+TFM 采集	是
TFM 分辨率	1024 x 1024

1.三种型号可供选择
我们可为用户提供 32: 64PR、32: 128PR 和 64: 128PR 三种型号的 PHASEYE®探伤仪。如果您选择了 32: 64PR 和 32: 128PR 型号的仪器,未来您可以升级为 64: 128PR 型号。

标准套件 (64: 128PR)
PHASEYE®相控阵仪器,包括 FMC / TFM 功能和 PA 功能,电源线和打印版《简易入门说明书》。套装中包含最新版 PHASESOFT 软件、硬质便携箱、校准证书、锂离子电池、防眩光屏幕保护膜、带电源线的 DC 充电器、软件 and 用户手册的 USB 盘,以及分析软件。

PA 配置

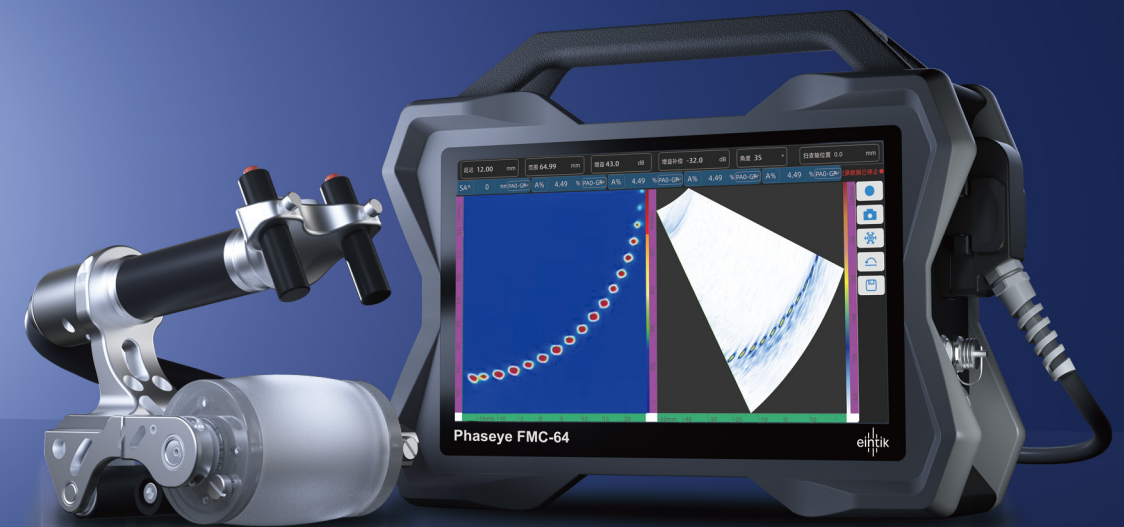
PA 配置	64:128 PR ¹
组的数量	8
位数	16 位
A 扫描最大幅值	最高达 800%
A 扫描数据点的最大数量	最高达 16384
聚焦法则的最大数量	8192
数字化频率	200MHz
最大 PRF	20KHz
脉冲形状	双极性方波
增益范围	0-80 dB
脉冲发生器电压	100V / 200V
脉冲宽度	20ns to 1250ns
系统带宽	0.4 MHz to 25 MHz
增益范围	0-80 dB
实时平均	最大至 64
TCG 多点采集	是

软件特性

使用体验	运行流畅
探头数据库	有
楔块数据库	有
聚焦方式	深度,声程,水平
2D 聚焦法则计算	有
声束覆盖显示	有
工件结构3D显示	有
远程控制	有
PAUT与TFM同时显示	有
多模态TFM同时检测	有
3D 数据视图	有
支持无线传输	是

PHASEYE FMC-64

全新一代全矩阵采集(FMC)、全聚焦(TFM)
超声波相控阵探伤仪



扫一扫关注公众号

艾因蒂克科技(上海)有限公司

服务热线: +86 400 022 6762
联系邮箱: sales@eintik.com
官方网站: www.eintik.com
联系地址: 上海市嘉定区外冈镇银龙路258弄9号楼

产品已获 ISO 9001 质量管理体系、ISO 14001 环境管理体系及 ISO 45001 职业健康安全管理体系的认证。本文件中的信息在其出版时是准确的,实际产品可能与本文所述不同。PHASEYE®及其关联标识是在中国注册的商标。所有技术规格会随时改变,恕不通知。

虎视眈眈·一目了然



PHASEYE FMC-64

全新一代高性能超声相控阵探伤仪

新一代相控阵探伤仪，全聚焦/相控阵同屏显示

FMC/TFM 及 PA 技术齐聚一身，快速实现3D功能。不论是常规的超声技术，还是单波束、多组 PA 功能都如虎添翼。多轴编码器同步联动，让自动和半自动检测更加高效。

- ✓ 全矩阵采集 (FMC) - 多达 128 阵元采集速度可达 2GB/S
- ✓ 全聚焦技术 (TFM) - 实时 (Real Time) 高效高分辨率显示
- ✓ 内置聚焦法则计算器 (FLC) - 3D 模拟技术预知回波响应分布
- ✓ 可选配 32:64PR、32: 128PR、64: 128PR

注重细节，为专业工作而生

机身采用高强度铝合金外壳，坚固耐用，屏蔽优良；大尺寸工业电容屏；最高支持1TB储存容量；2块热插拔锂电池可满足每日5小时左右的工作时间。

高达128通道全聚焦，解锁更多检测潜能

完整的 TFM 工具箱, 包括 TCG 校准, 高分辨率 TFM 成像, 至多 128 个晶元全聚焦成像。

更好的性能

- ✓ PA / UT 发射接收配置64 : 128 PR
- ✓ 脉冲电压 (PA) 100 V / 200 V
- ✓ 聚焦法则数8192
- ✓ 带宽 (PA)0.4 MHz ~ 25 MHz
- ✓ 最大数据采集速度2 GB/s
- ✓ 256 GB SSD硬盘, 最大 1TB扩展
- ✓ 数字化频率 200 MHz
- ✓ 通讯支持WIFI, 3.0 USB, 千兆以太网,MiniDP, 蓝牙连接



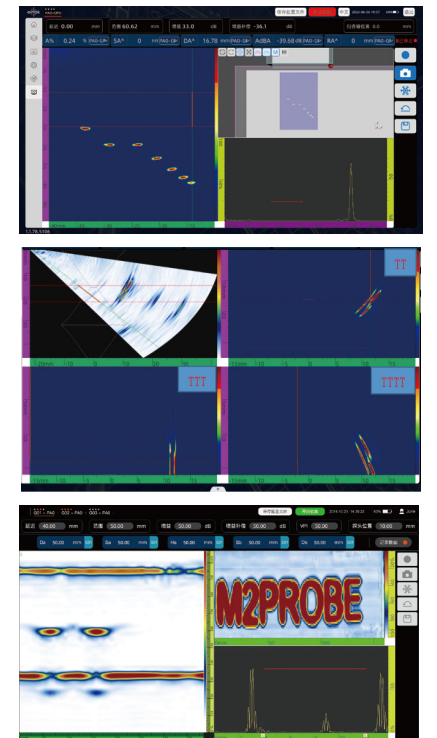
PHASEYE 机载软件

提供快速、高效、实时的 3D 成像功能

PHASEYE FMC-64 是一款同时具备 FMC/TFM 和 PA 的强大探伤仪器, 机载软件让检测的效率和能力得到充分的体现, 有完善的数据处理及报告功能, 特别在 TFM 和 PA 的数据处理上, 让你需要的数据唾手可得, 让缺陷无处遁形! 软件加入了多种显示模式, 有 A、B、C、D、S 以及 3D 成像, 让显示的图像更接近真实工件, 让检测更加直观明了!

全新的架构让性能更加突出

300Gb 的 DDR 带宽让实时 TFM 得以实现, 系统运行更加通畅顺滑。16bit / 100MSPS 的 ADC 让超高的动态范围得以实现, 可以看到更多的细节。特殊的电路设计大大降低了发射和接收损耗, 实现超高的信噪比。内置自主知识产权的全新聚焦法则计算器, 直接 3D 模拟回波响应分布。高达 200V 的发射电压, 让大型工件检测得以完美解决。同时 64 通道接收, 可以实现面阵、双面阵等多种特殊应用要求。FMC 数据采集速度可达 2GB/s, 远超过现有便携式检测系统的数据采集速率。可以实现多机器并联使用, 实现大型系统功能应用。



探头与仪器的一体化设计

我们在仪器研发的初期就结合了我们自身具备的完善的探头设计研发及制造能力, 让 PHASEYE FMC 相控阵系统的一致性和综合性能方面得到了全面的提升。艾因蒂克为您提供专业的高端超声波应用开发, 从专业软件到特殊探头, 从编码器到扫查架, 我们提供全方位的解决方案!



- 1 高清电容式触摸屏
- 2 相控阵探头接口
- 3 系统集成接口
- 4 编码器接口
- 5 电源输入
- 6 USB 3.0
- 7 Mini DP
- 8 RJ45 网口
- 9 电池安装口

方案 应用场景



方案 整体亮点

- ✓ 从系统硬件到核心算法及传感器技术, 全部实现自主知识产权
- ✓ 支持 8 组同时扫查, 8192 个聚焦法则
- ✓ 64 / 128PR 高性能 FMC/TFM 及 PA 系统
- ✓ 最大脉冲重复频率 20kHz
- ✓ 内置全新的聚焦法则计算器, 实现快速 3D 功能
- ✓ 软件功能平台化, 按功能模块实现快速应用
- ✓ 内置完善的探头及模块数据, 实现自动匹配及快速检测
- ✓ 检测功能分级应用, 实现快速校准及快速向导功能
- ✓ 具备同时实现 TFM 和 PA 功能, 保证覆盖率和重点区域的高灵敏度检测。